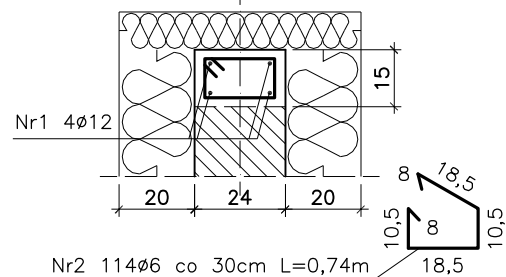
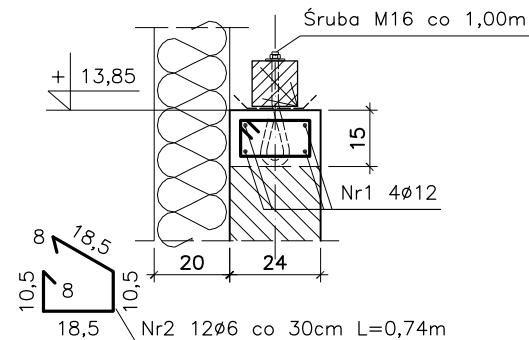


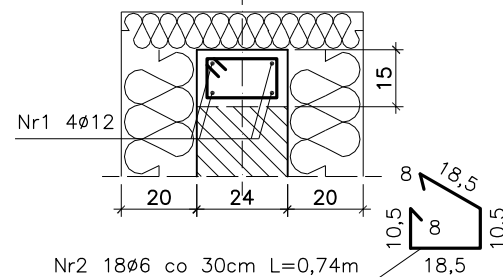
### Wieniec W-1 33,50mb



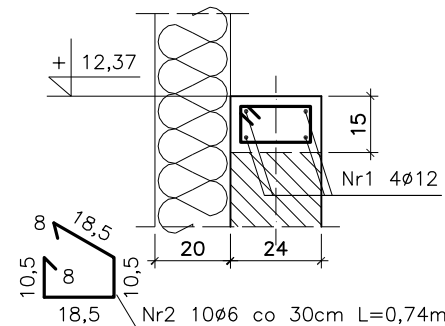
### Wieniec W-2 3,50mb



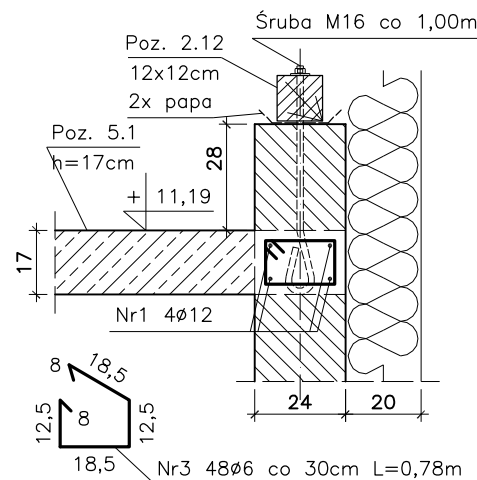
### Wieniec W-3 5,00mb



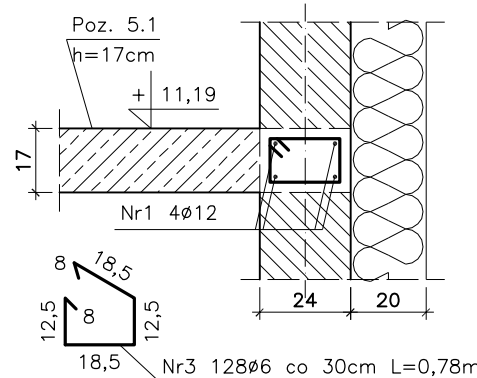
### Wieniec W-3.1 2,50mb



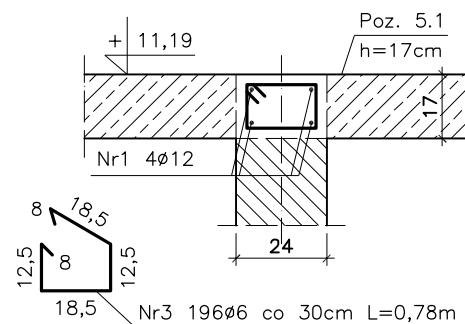
### Wieniec W-4.1 14,10mb



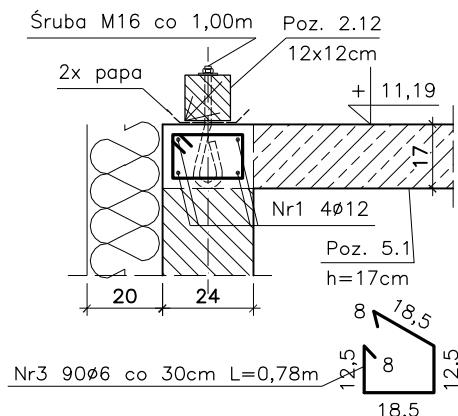
### Wieniec W-4.2 38,10mb



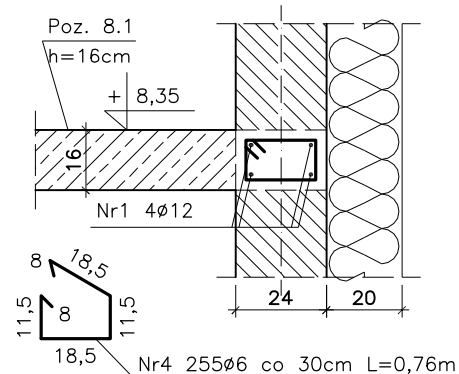
### Wieniec W-5 58,50mb



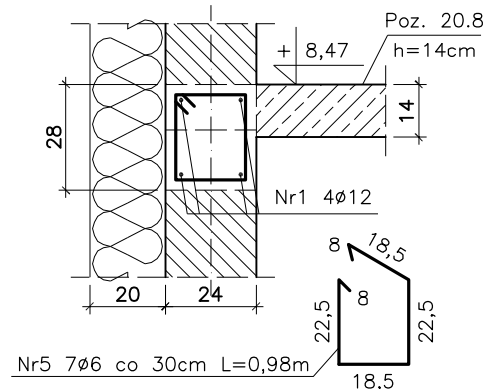
### Wieniec W-4 26,50mb



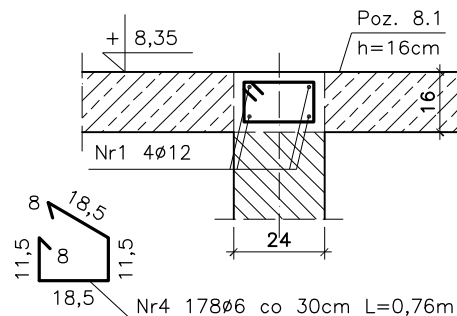
### Wieniec W-6 76,30mb



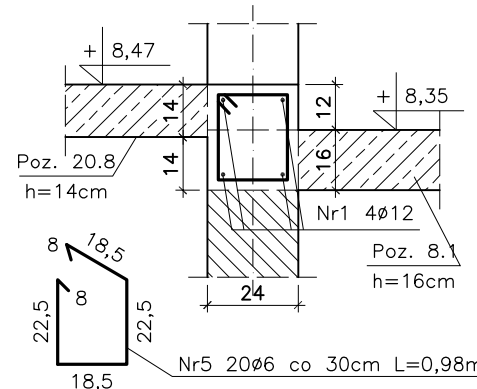
### Wieniec W-6.1 2,00mb



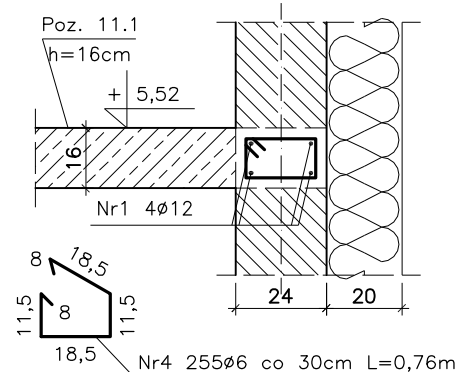
### Wieniec W-7 53,00mb



### Wieniec W-7.1 5,60mb



### Wieniec W-8 76,30mb



Zestawienie stali zbrojeniowej							
L.p	Pozycja	Przekrój [mm]	Długość [m]	Ilość szt.	Ilość pozycji	StOS ø6	34GS ø12
1	W-7	Nr1 ø12	53,0x1,1	4	1	—	233,20
		Nr4 ø6	0,76	178		135,28	—
			Długość	mb		135,28	233,20
			Masa 1m	kg		0,222	0,888
			Masa wg ø	kg		30,04	207,09
			Masa ogółem	kg		237,13	
2	W-7.1	Nr1 ø12	5,6x1,1	4	1	—	24,64
		Nr5 ø6	0,98	20		19,60	—
			Długość	mb		19,60	24,64
			Masa 1m	kg		0,222	0,888
			Masa wg ø	kg		4,36	21,89
			Masa ogółem	kg		26,25	
3	W-8	Nr1 ø12	76,3x1,1	4	1	—	335,72
		Nr4 ø6	0,76	255		193,80	—
			Długość	mb		193,80	335,72
			Masa 1m	kg		0,222	0,888
			Masa wg ø	kg		43,03	298,12
			Masa ogółem	kg		341,15	
						604,53	

#### UWAGA:

- Pręty podłużne na stykach i załamaniach tąćzyć na pełny zakład to jest min 60cm tącząc w jednym miejscu maksymalnie dwa pręty.

**Stal A-III 34GS**  
**Stal A-0 StOS**  
**Beton B-25**

Zestawienie stali zbrojeniowej							
L.p	Pozycja	Przekrój [mm]	Długość [m]	Ilość szt.	Ilość pozycji	StOS ø6	34GS ø12
1	W-1	Nr1 ø12	33,5x1,1	4	1	-	147,40
		Nr2 ø6	0,74	114		84,36	-
			Długość [mb]			84,36	147,40
			Masa 1m [kg]			0,222	0,888
			Masa wg ø [kg]			18,73	130,90
						149,63	
2	W-2	Nr1 ø12	3,5x1,1	4	1	-	15,40
		Nr2 ø6	0,74	12		8,88	-
			Długość [mb]			8,88	15,40
			Masa 1m [kg]			0,222	0,888
			Masa wg ø [kg]			1,98	13,68
						15,66	
3	W-3	Nr1 ø12	5,0x1,1	4	1	-	22,00
		Nr2 ø6	0,74	18		13,32	-
			Długość [mb]			13,32	22,00
			Masa 1m [kg]			0,222	0,888
			Masa wg ø [kg]			2,96	19,54
						22,50	
4	W-3.1	Nr1 ø12	2,5x1,1	4	1	-	11,00
		Nr2 ø6	0,74	10		7,40	-
			Długość [mb]			7,40	11,00
			Masa 1m [kg]			0,222	0,888
			Masa wg ø [kg]			1,65	9,77
						11,42	
5	W-4	Nr1 ø12	26,5x1,1	4	1	-	116,60
		Nr3 ø6	0,78	90		70,20	-
			Długość [mb]			70,20	116,60
			Masa 1m [kg]			0,222	0,888
			Masa wg ø [kg]			15,59	103,55
						119,14	
6	W-4.1	Nr1 ø12	14,1x1,1	4	1	-	62,04
		Nr3 ø6	0,78	48		37,44	-
			Długość [mb]			37,44	62,04
			Masa 1m [kg]			0,222	0,888
			Masa wg ø [kg]			8,32	55,10
						63,42	
7	W-4.2	Nr1 ø12	38,1x1,1	4	1	-	167,64
		Nr3 ø6	0,78	128		99,84	-
			Długość [mb]			99,84	167,64
			Masa 1m [kg]			0,222	0,888
			Masa wg ø [kg]			22,17	148,87
						171,04	
8	W-5	Nr1 ø12	58,5x1,1	4	1	-	257,40
		Nr3 ø6	0,78	196		152,88	-
			Długość [mb]			152,88	257,40
			Masa 1m [kg]			0,222	0,888
			Masa wg ø [kg]			33,94	228,58
						262,52	
9	W-6	Nr1 ø12	76,3x1,1	4	1	-	335,72
		Nr4 ø6	0,76	255		193,80	-
			Długość [mb]			193,80	335,72
			Masa 1m [kg]			0,222	0,888
			Masa wg ø [kg]			43,03	298,12
						341,15	
10	W-6.1	Nr1 ø12	2,0x1,1	4	1	-	8,80
		Nr5 ø6	0,98	7		6,86	-
			Długość [mb]			6,86	8,80
			Masa 1m [kg]			0,222	0,888
			Masa wg ø [kg]			1,53	7,82
						9,35	
						1165,83	

<b>bpbw</b>		<b>BIURO PROJEKTÓW "BPBW" Sp. z o.o.</b>	
Projektujemy od 1997 roku.		10-448 OLSZTYN, UL. GŁOWACKIEGO 28	
OBJEKT: BUDYNEK MIESZKALNY 20 - RODZINNY NR1		SKALA: 1:20	
ADRES: MRAŁOWO, UL. KOLEJOWA		BRANŻA: K	
PRZEDMIOT RYSUNKU: WIEŃCE W-1 - W-8		DATA: 02.2016	
PROJEKTOWAŁ: mgr inż. Jacek Kędzierski	UPRAWNIENIA WAM/0003/P00K/05	PODPIS:	NR. ZLECENIA: P/3854/S
OPRACOWAŁ: mgr inż. Piotr Gołębiowski			NR. RYSUNKU: K-29
SPRAWDZIŁ: mgr inż. Andrzej Kozłowski	WAM/0005/P00K/03		